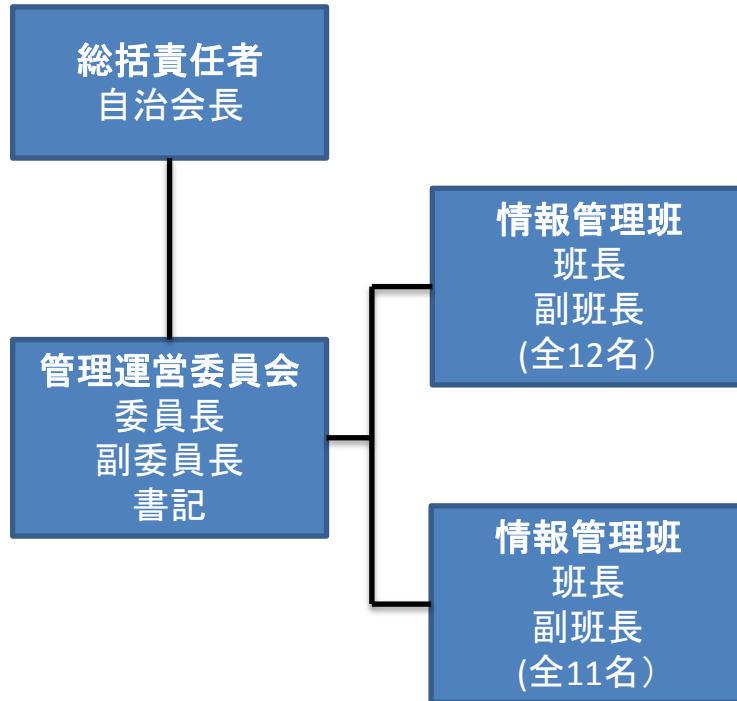


放送システム構成組織



主な業務

- ・放送内容の検討
 - ・放送記録の作成管理
 - ・住民からの問い合わせ対応
 - ・行政、学校との情報交流
 - ・更新手続き(子局の設置継続に関して)
 - ・緊急時の放送訓練
-
- ・子局管理・放送塔の状況等(理事との情報交換)
放送塔外観と設備設置場所周りの管理
 - ・親局内部・放送塔の管理(田中電気等の連携)
点検リストと計画表の作成
保守体制フローの作成
 - ・音達する点検